A colorful illustration of a landscape. The sky is composed of horizontal wavy bands of light blue and white. The ground consists of rolling green hills in various shades of green, with brown soil visible at the base of the hills. On the left side, there is a green tree with a brown trunk, a purple flower, and an orange flower. A small orange bird is flying in the sky above the tree.

**«Миссия современного  
детского сада –  
воспитание успешного  
человека»**



# ФЕДЕРАЛЬНЫЙ РЕЕСТР «ВСЕРОССИЙСКАЯ КНИГА ПОЧЁТА»

город Москва. [www.kniga-pocheta.ru](http://www.kniga-pocheta.ru)

## СВИДЕТЕЛЬСТВО

№ 0002291

Участника Федерального Реестра «Всероссийская Книга Почёта»

Настоящим удостоверяется, что

**Муниципальное автономное дошкольное учреждение "Центр развития ребенка-детский сад №387" Московского района г. Казани**  
420095, г. Казань, ул. Г.Баруди, д.17

является участником Федерального Реестра «Всероссийская Книга Почёта». Участник внесен в Реестр по предложению органа исполнительной власти города Казани.

Свидетельство № 0002291, являющееся выпиской из Реестра, выдано ООО «Администрация Реестра» 25 ноября 2008 года и включено в Реестр Свидетельств участников Реестра «Всероссийская Книга Почёта», хранящийся в ООО «Администрация Реестра», ОГРН 1087746820391.

Управляющий Федерального Реестра

Е. Ю. Папов



№ 0002291

# ЭНЦИКЛОПЕДИЯ «ОДАРЕННЫЕ ДЕТИ БУДУЩЕЕ РОССИИ»





# Республиканский смотр-конкурс «Зелёный огонёк -2010, 2012,2014»»



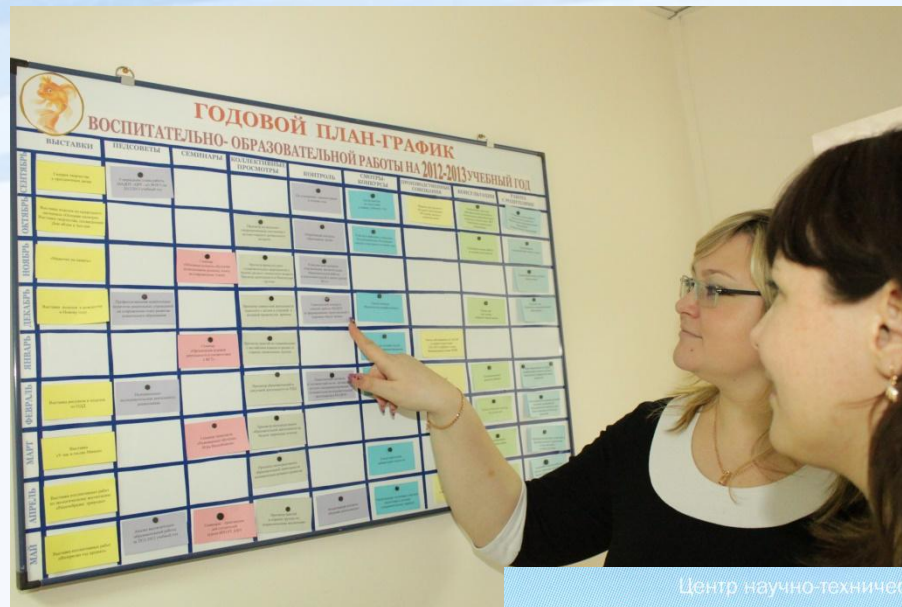


# Конкурсное движение



# ДЕТСКИЙ САД - ГРАНТОПОЛУЧАТЕЛЬ





Центр научно-технической информации «Прогресс» Санкт-Петербург









Республиканская  
эксперименталь-  
ная площадка по  
внедрению ФГОС  
ДО



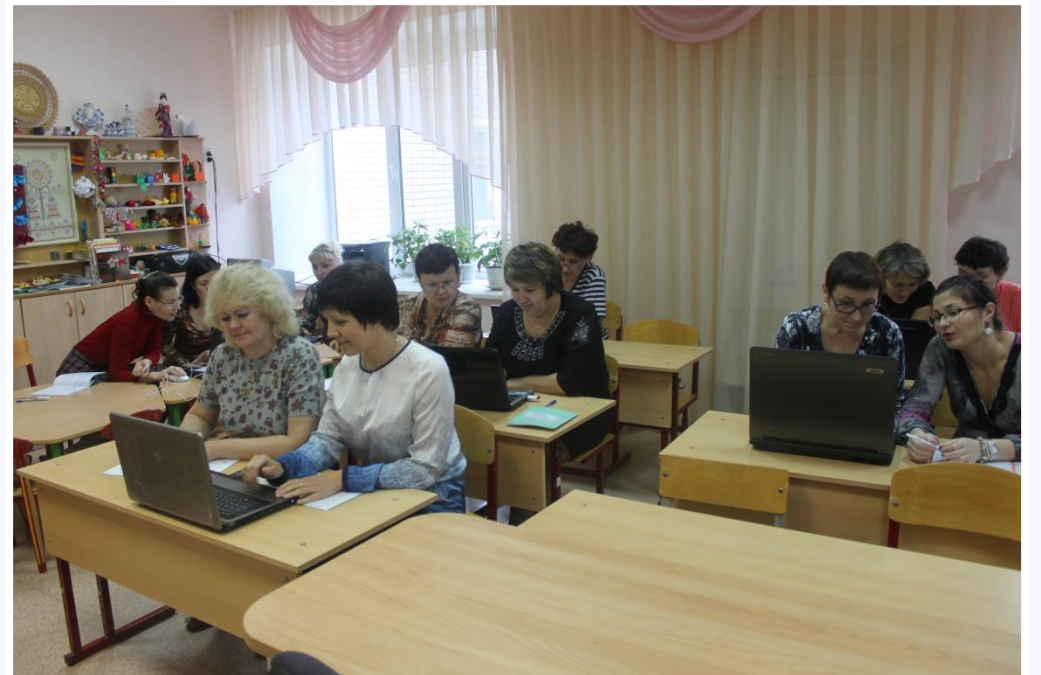
Городская  
площадка по  
профилактике  
ДДТТ



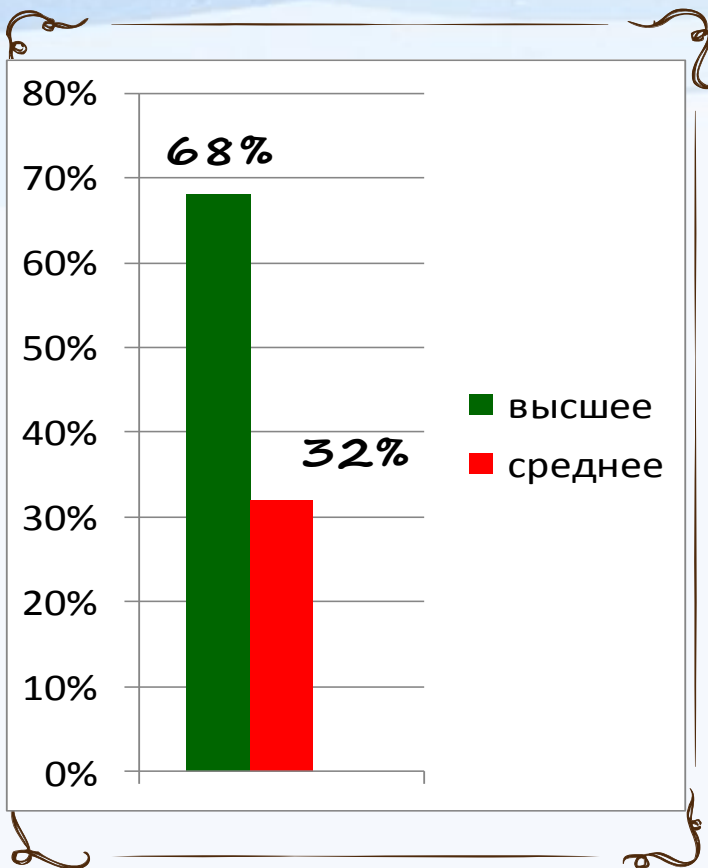
Республиканская  
площадка по обучению  
детей английскому  
языку



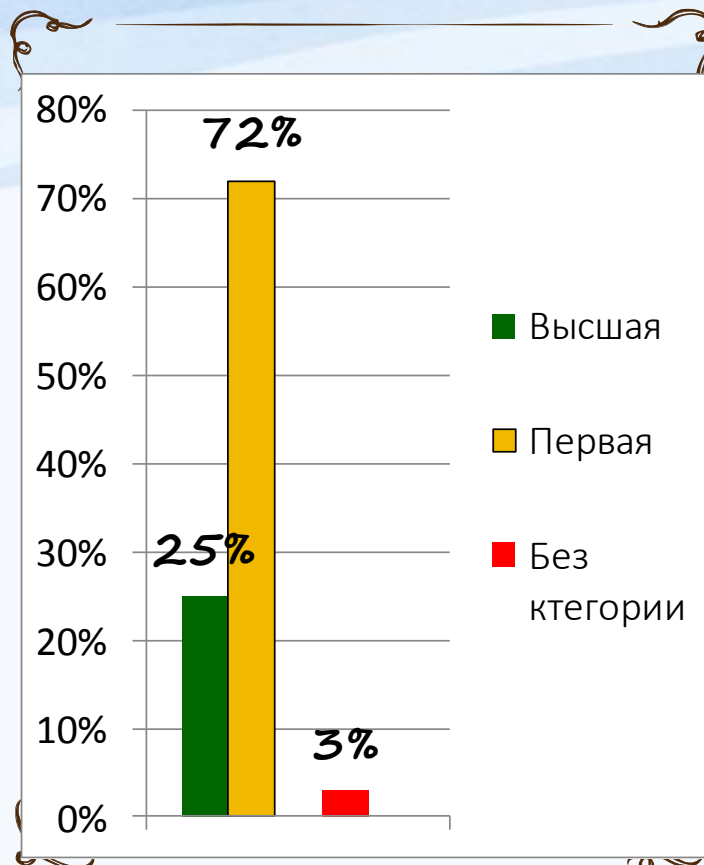
*Городская инновационная площадка*



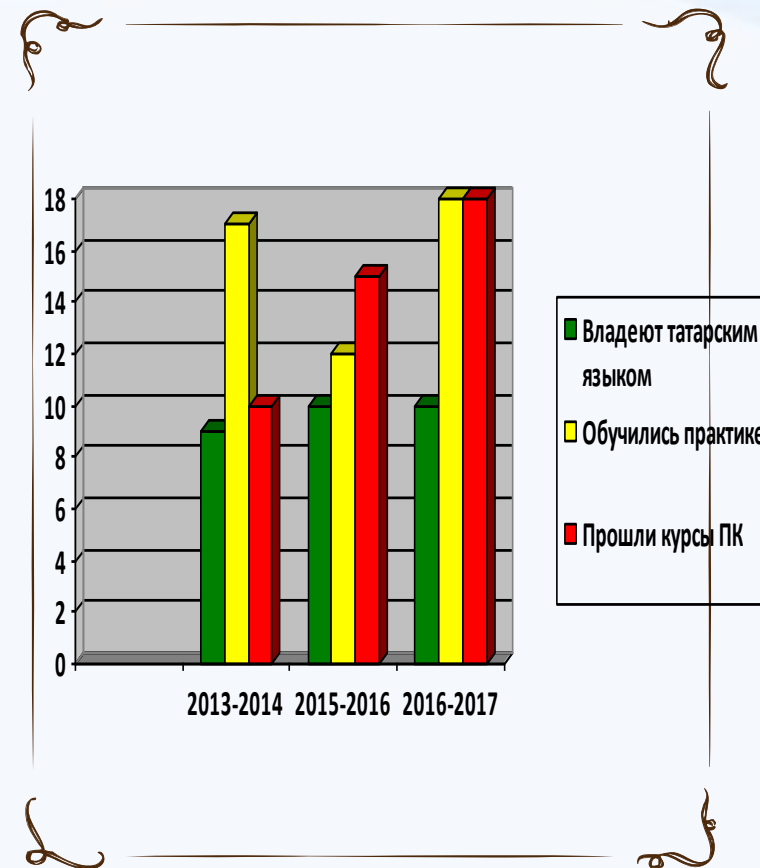
*Профессиональная компетенция педагогов*



**Образовательный уровень педагогов**



**Категорийный уровень**



**Обучение на курсах повышения квалификации**

# НАШИ ДЕТИ – ПОБЕДИТЕЛИ КОНКУРСОВ



Жюри фестиваля:  
Ирина Шарипова, профессор  
кафедры концертмейстерского  
Консерватории им. Н. А.  
Рахля Гарипова, народная артистка РТ,  
Государственного ансамбля песни и танца РТ,  
Резеда Хасанова, редактор программы Яшь ТНЦ,  
ведущая телерадиокомпании «Новый Век»  
Айрат Ураскузин, директор МБОУ ДОД «ДМШ № 4», г. Казань  
Эльвира Розали, заслуженная артистка РТ, педагог высшей категории по вокалу





ОБЩЕРОССИЙСКИЙ ПРОФЕССИОНАЛЬНЫЙ СОЮЗ  
АССОЦИАЦИЯ МОНТЕССОРИ-ПЕДАГОГОВ РОССИИ

г. Москва, Переведеновский пер., д. 13, стр. 13, тел.: 495 778-16-32 [http:// www.Montessori.ru](http://www.Montessori.ru)  
Свидетельство о регистрации № 3403 Министерства Юстиции РФ от 20 июня 1997 года

08 июля 2015 г.

г. Москва

## УДОСТОВЕРЕНИЕ № 19/15

*Муниципальное автономное дошкольное  
образовательное учреждение  
“Центр развития ребенка — детский сад № 387”  
Московского района г. Казани*

**является коллективным членом  
ОПС “Ассоциация Монтессори-педагогов России”**



действительно до 07 июля 2016 г.

Председатель ОПС АМПР

*Клима* Л.Ю. Климанова

# Педагогическая система Марии Монтеessori







Принцип  
Монтессори-  
педагогика  
состоит в том,  
что ребенок  
творит себя сам, в  
собственной  
деятельности.  
Наша задача –  
дать ребенку не  
рыбу, а дать ему  
удочку для  
добывания знаний

# Познавательно-коммуникативный блок



# Педагогическая система Марии Монтеessori

Первый принцип

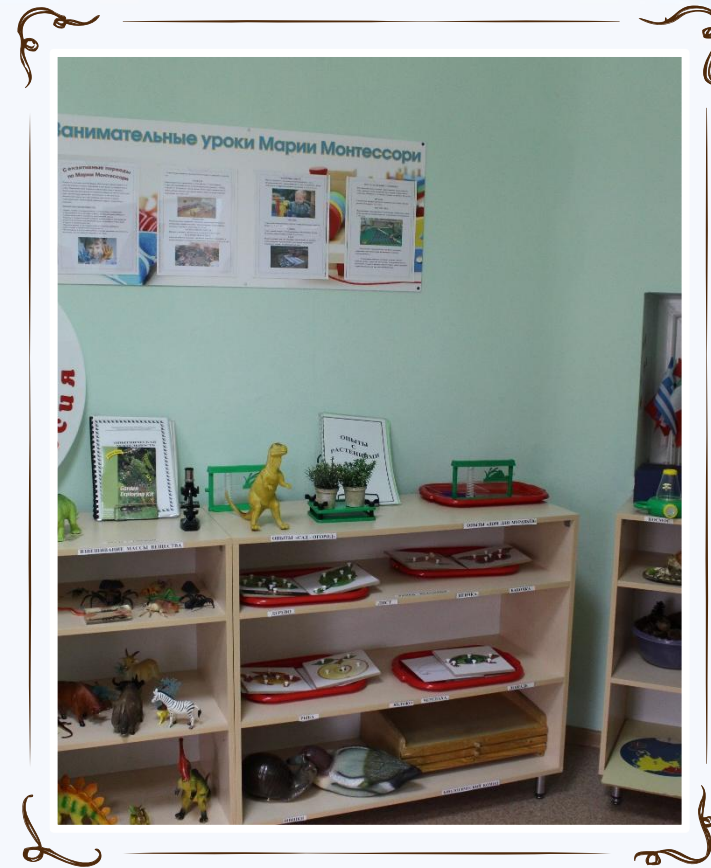
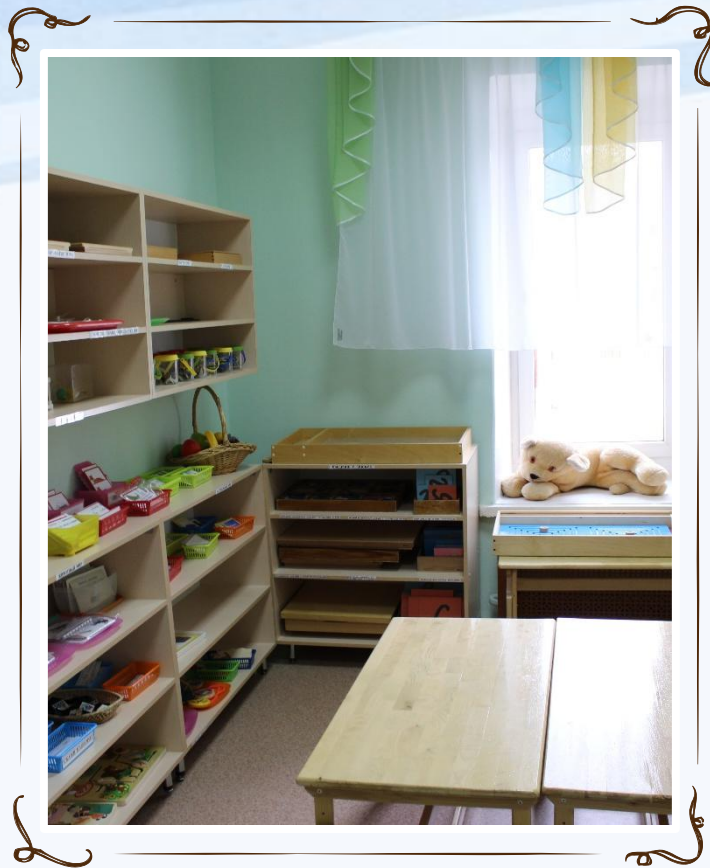
Монтеessori

педагогика – научить  
детей учиться.





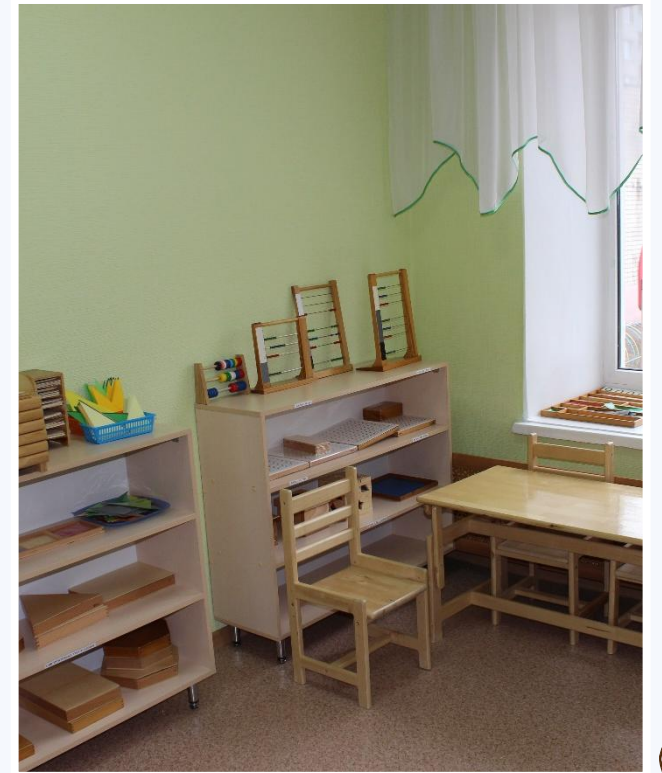
*Развивающая среда Центра Монтеessori*



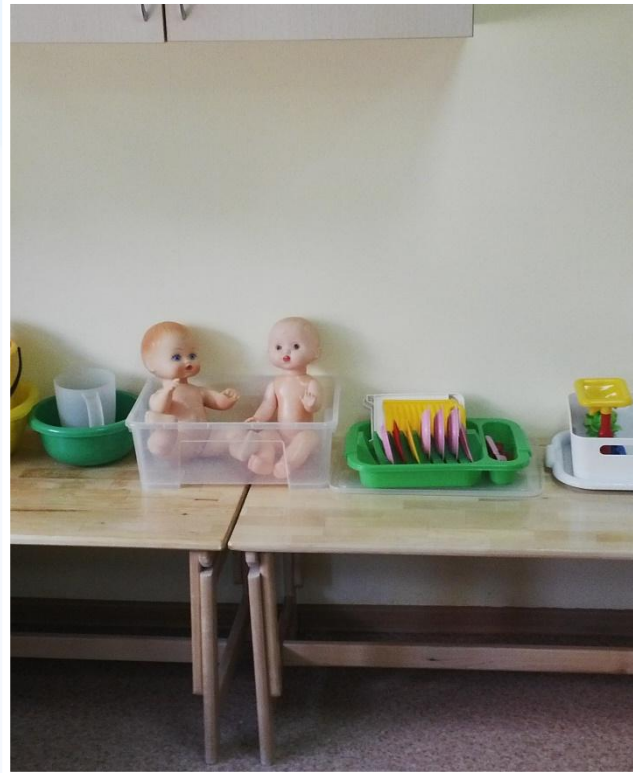
Развивающая среда Центра Монтессори



*Развивающая среда Центра Монтеessori*



*Развивающая среда Центра Монтеessori Математика*



*Развивающая среда Центра Монтеessori*





*Развивающая среда кабинетов*



*Развивающая среда*



*Зимний сад*



*Оздоровительный блок*



*Процедурный кабинет*



**Бассейн**



**Бассейн, соляная шахта**



Дошкольные группы с погружением в английскую языковую среду





**Развивающая среда дошкольных групп  
Групповые комнаты**



*Развивающая среда дошкольных групп  
Групповые комнаты*



*Развивающая среда дошкольных групп  
Групповые комнаты*



*Развивающая среда дошкольных групп  
Групповые комнаты*



**Развивающая среда дошкольных групп**  
**Групповые комнаты**



*Развивающая среда дошкольных групп  
Групповые комнаты*



Развивающая среда дошкольных групп  
Групповые комнаты



Развивающая среда дошкольных групп  
Групповые комнаты





*Развивающая среда дошкольных групп  
Групповые комнаты*



## Раздевалочные комнаты



**Раздевальная комната**



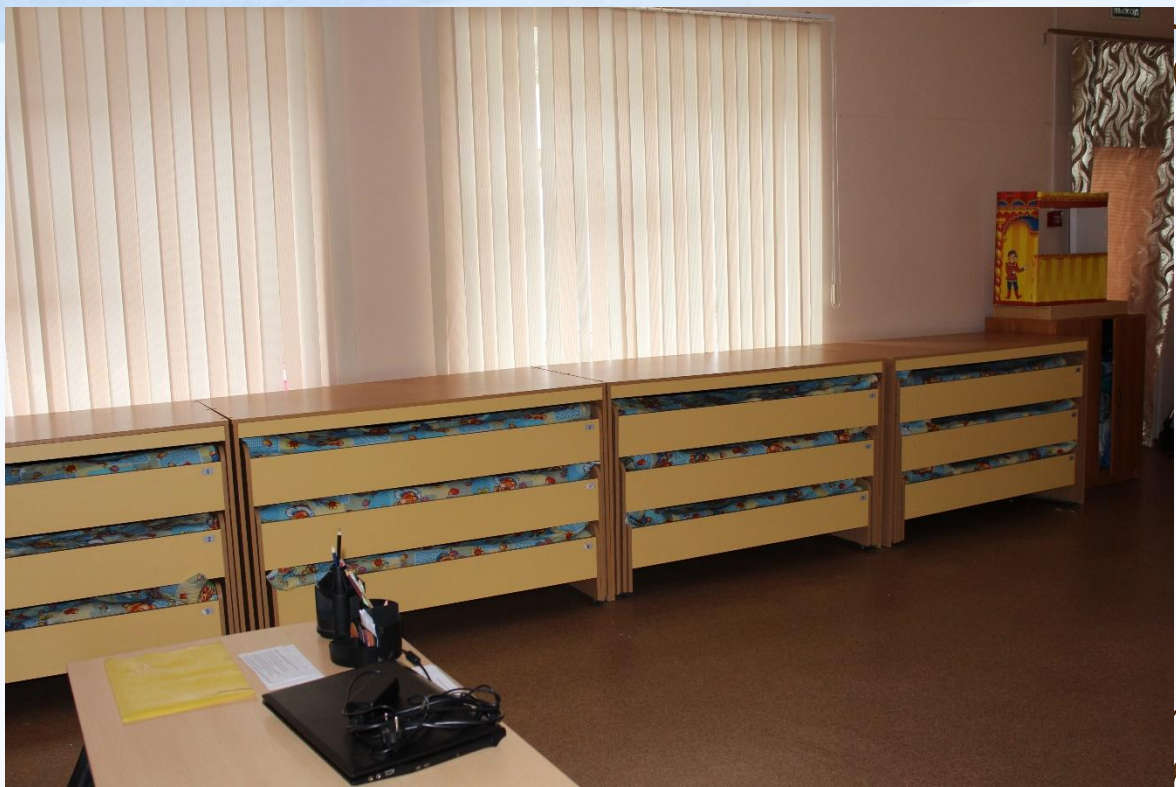
**Туалетные комнаты**



**Туалетные комнаты**



Туалетная комната



*Спальни*



Спальни





**ПРИМЕНЕНИЕ ИНТЕРАКТИВНОЙ ДОСКИ В  
ОБРАЗОВАТЕЛЬНОМ ПРОЦЕССЕ**



Развивающая среда на территории МАДОУ

# Содружество семьи и детского сада

- Ежегодные творческие отчеты для родителей
- Малая спартакиада дошкольников
- Клуб «Красный. Жёлтый. Зелёный»
- Акции «Благодетельность», «Письмо водителю», «Здоровый ребёнок в здоровой семье»



# ИНФОРМАЦИОННЫЕ СТЕНДЫ ДЛЯ РОДИТЕЛЕЙ





# Катание на пони



# Просмотр спектаклей / ТЕАТР



# Проведение ИМЕНИН

